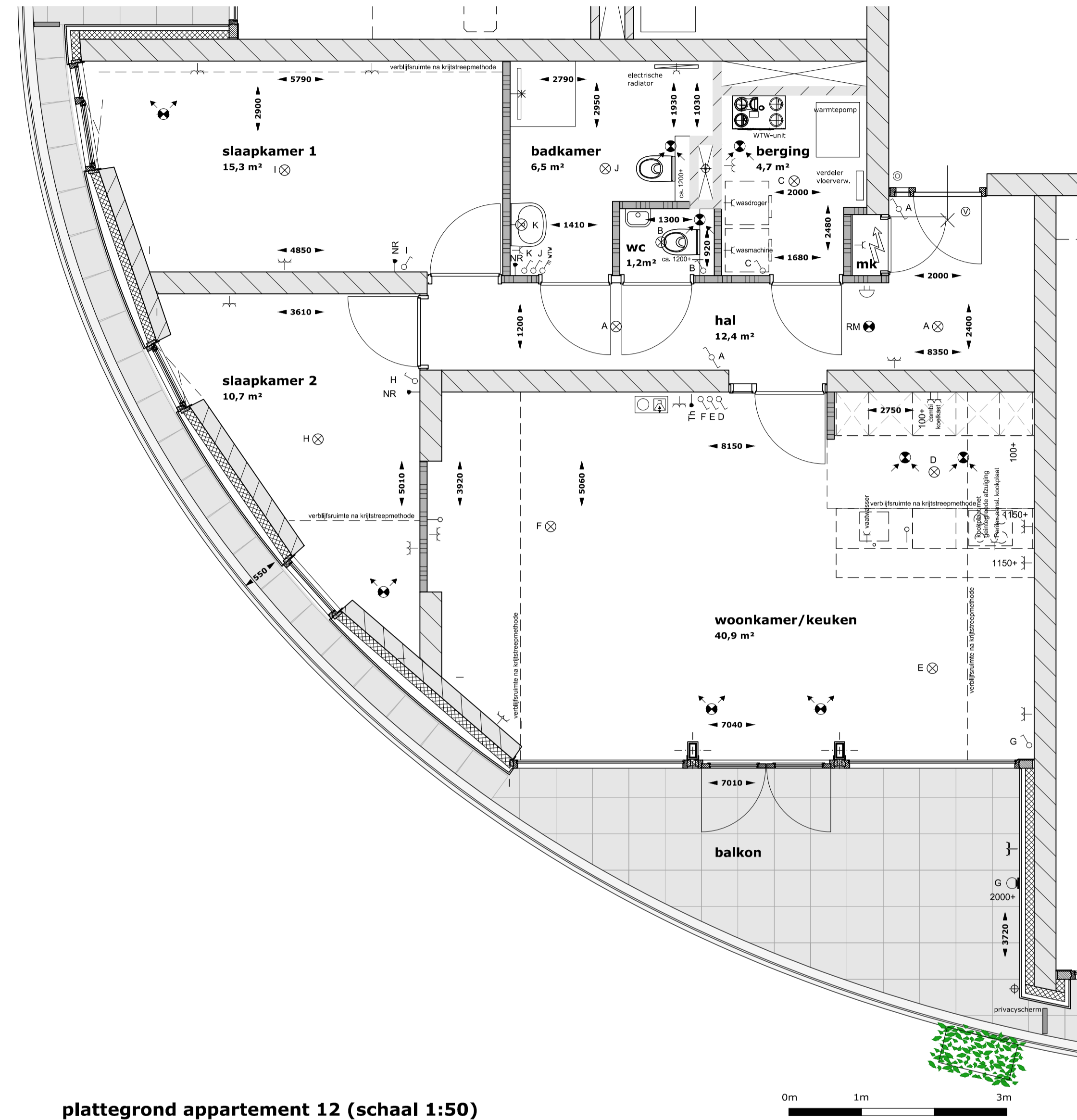


linkerzijgevel appartement 12 (schaal 1:50)



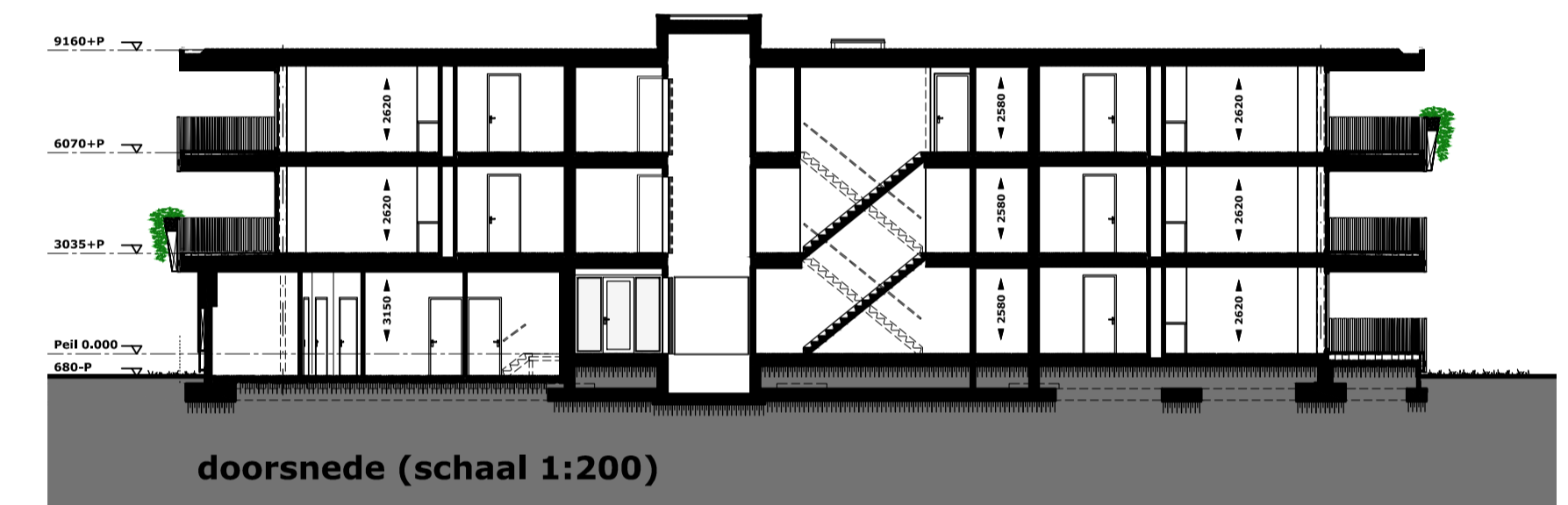
plattegrond appartement 12 (schaal 1:50)



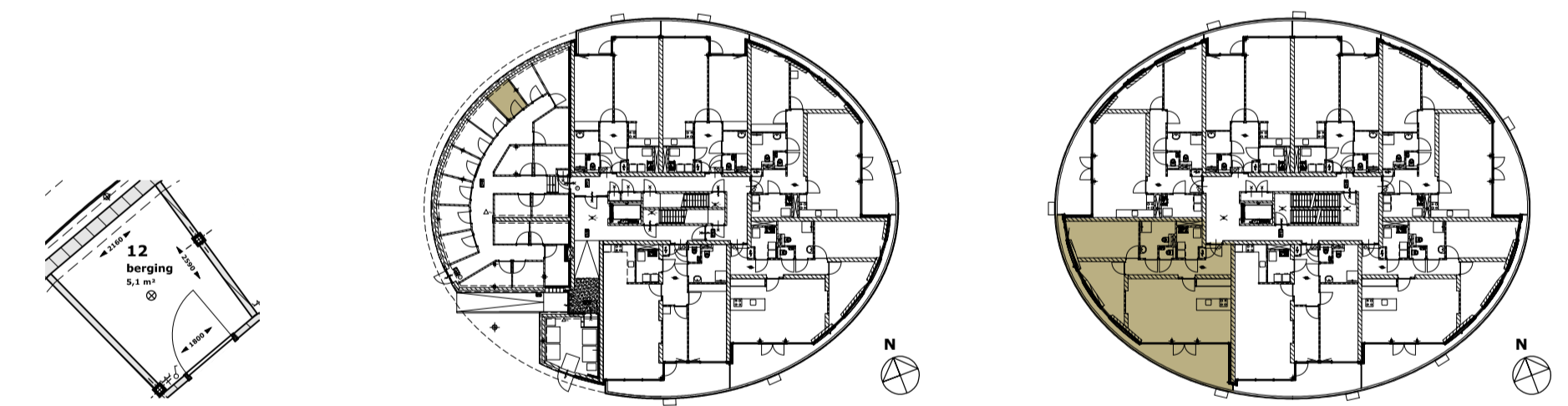
zuidgevel (schaal 1:200)



westgevel (schaal 1:200)



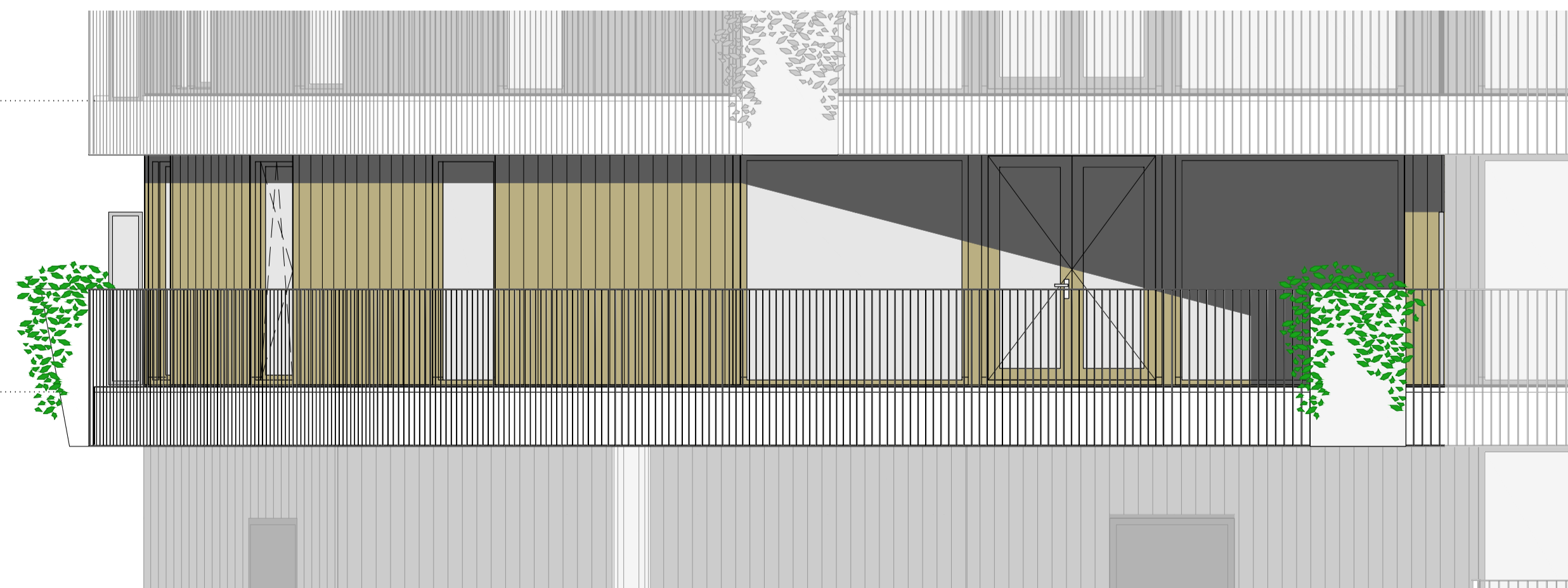
doorsnede (schaal 1:200)



plattegrond berging appartement 12 (schaal 1:50)

plattegrond begane grond locatie berging 12 (schaal 1:500)

plattegrond 1e verdieping locatie appartement 12 (schaal 1:500)



voorgevel appartement 12 (schaal 1:50)

algemeen

- Posities van de radiator, WTW toe- en afvoerroosters en andere installatietechnische onderdelen zijn indicatief weergegeven en worden na uitwerking van de werktekeningen vastgesteld.
- Er moet rekening worden gehouden met een onderhoudsruimte voor de WTW en warmtepomp van circa 60cm.
- Electra berging wordt uitgevoerd met opbouwinstallatiemateriaal
- Sanitair is indicatief weergegeven.
- Tegelwerken conform technische omschrijving.
- Keuken is indicatief weergegeven.
- De op tekening aangegeven maten zijn circa maten in cm. U dient er rekening mee te houden dat na het aanbrengen van wand- en vloerwerk (tegels, stucwerk etc.), de netto bruikbare maten bij oplevering kunnen afwijken.
- Vrije hoogte circa 260cm.

symbolen W-installaties

- ☼ luchttoevoerventiel ventilatiesysteem
- ☼ luchtafzuigventiel ventilatiesysteem

symbolen elektra

- ⊗ Lichtpunt centraaldoos
- ⊗ Wandarmatuur
- ⊗ Drukknop
- ⊗ Enkelpolige schakelaar
- ⊗ Wisselschakelaar
- ⊗ RF-schakelaar WTW-ventilatiesysteem
- ⊗ Enkelvoudige wandcontactdoos en randaard
- ⊗ 2-voudige wandcontactdoos en randaard
- ⊗ 2-voudige wandcontactdoos waterdicht en randaard
- ⊗ Loze leiding
- ⊗ Aansluitpunt bedraad
- ⊗ Bel
- ⊗ Intercom
- ⊗ 230V Optische rookmelder
- ⊗ Th thermostaat
- ⊗ NR naregeling verwarming